

クラックボンダー

CRACK BONDER

他を圧倒する浸透力で
コンクリートひび割れを手軽に補修



株式会社 MAT

コンクリートの床・壁・塀などの ひび割れ補修材



浸透力

一番の特長は浸透力です。超低粘度であるため、コンクリートの隙間を探して、どんどん奥へ浸透し、構造的にひび割れ箇所を固めます。

施工が簡単

補修方法はひび割れ箇所にクラックボンダーを注入するだけのシンプルなものです。ガン以外に特殊な工具はありません。また、補修時間が短いのも特長です。

信頼の実績

「クラックボンダー」はアメリカの商品で、世界 25 国で使用されています。飛行場、高速道路などの大型施設から戸建住宅の床まで、幅広く使用されています。

大きさの違う2タイプ

小規模な補修を行う「クラックボンダー 50」と中規模な補修を行う「クラックボンダー 600」の2タイプを用意しました。用途に合わせてご使用ください。

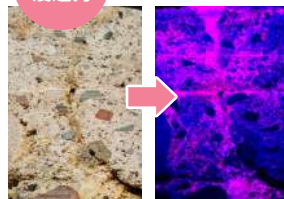
マイクロダウエリングとは？

ひび割れ部以外のコンクリート気泡部にも浸透し、根を張ったように接合、接着する状態を言います。クラックボンダーは独自に開発した「ハイブリッドポリウレタン」を使用することにより、「マイクロダウエリング効果」を実現しました。



驚きの
浸透力

UV 照射試験での浸透力の検証結果



ピンク色の部分が浸透したことを示しています。「クラックボンダー」がコンクリートの隙間を探して、どんどんと奥へ浸透していることがわかります。このように小さい隙間や気泡に入り込み構造的にひび割れの進行を防ぐのが「クラックボンダー」の長所です。

■試験強度

| 粘 性 | 硬 度 | 接着強度 | 引張強度 | 圧縮強度 | 伸 長 度 | 表面張力 | ゲル化時間 | 硬化時間 |
|-------------------|------|----------|----------|----------|-------|-----------------------|-------------------|------------------|
| 8 cps (水=1cps) | 72 D | 13.6 Mpa | 30.8 Mpa | 31.0 Mpa | 6 % | 0.026 N/m (水の 1/3) | 6-7 分 (22℃の場合) | 10 分 (22℃の場合) |

※上記の値は、常温 (22℃) での数字のため気温により前後します。 ※安全データシート (SDS) はホームページからダウンロードできます。

クラックボンダー 50

使い切りタイプ

特徴

駐車場 1、2 台程度の簡易なひび割れ補修用
【内容量：50ml】

使用目安※

1～2 m程度
(ひび割れ幅 1～2mm の場合)



初めてご購入される方におすすめ

■ クラックボンダー 50 標準パック
(専用ガン1個 + カートリッジ3本 + 接着補強材: 1袋 200g)
価格(税別): **¥21,600** 重量 (kg): 0.75



■ クラックボンダー 50 専用ガン
価格(税別): **¥8,600**
重量 (kg): 0.27



■ クラックボンダー 50 カートリッジ
価格(税別): **¥4,600**
重量 (kg): 0.08
材質 特殊ポリウレタン2液

接着補強材

使用目安※

クラックボンダー600/1本に対して
接着補強材1袋
(ひび割れ幅1～2mmの場合)



■ 接着補強材 (1kg)
価格(税別): **¥1,000**
重量 (kg): 1
材質 ブレンドケイ砂

クラックボンダー 600

ミキサーノズル取り替え式

特徴

倉庫、施設などの大規模なひび割れ補修用
【内容量：600ml】

使用目安※

10～30m程度
(ひび割れ幅1～2mmの場合)



■ クラックボンダー 600 専用ガン
価格(税別): **¥18,000**
重量 (kg): 1.65

■ クラックボンダー 600 カートリッジ
価格(税別): **¥28,600**
重量 (kg): 0.9
材質 特殊ポリウレタン2液



■ ミキサーノズル
価格(税別): **¥600**
重量 (kg): 0.01 入数: 1本



■ 先端針付き ミキサーノズル
価格(税別): **¥1,600** ※細いヒビ割れや壁に
重量 (kg): 0.01 入数: 1本 使用する場合



■ カートリッジ1箱 (12本入り)
価格(税別): **¥326,000**
重量 (kg): 11
材質 特殊ポリウレタン2液

※使用目安：ひび割れ幅が大きくなればなるほど、使用量が増えますのでご注意ください。

■ひび割れ補修手順

1

クラック部のホコリ&ゴミを掃除機で吸い取るかコンプレッサーで吹き飛ばします。

※施工部は乾燥させてください。

2

「クラックボンダー」をひび割れ部に注入します。

※使い始めは2液が十分に混ざっていませんので、しっかり混ぜ合わせるまでは廃棄してください。

3

「クラックボンダー」を注入したひび割れ部に接着補強材を入れ空洞部を埋めます。

※接着補強材は専用の物をお使いください。

4

再度「クラックボンダー」を注入し、はみ出した部分をスクレーパー等で取り除きます。

※既存の床の色に合わせる場合は、その後カラーセメントを散布して色合わせをしてください。

5

施工後30分以降に表面の硬化を確認した後、平滑に削り完了です。

※硬化時間は気温により異なります(20度以上で30分程度)

⚠ 施工箇所が紫外線に当たると黄変します。

※屋外の使用で意匠を気にされる場合は、施工後に薄塗リモルタルを刷毛で塗る等してください。

📺 施工前に必ず動画をご確認ください

<https://mat-cp.com/mattools/crackbonder/#hoshu>
クラックボンダーの情報が満載です!!



クラックボンダー (10 MINUTE CONCRETE MENDER) はアメリカのロードウェア社の商品です。

「クラックボンダー」と他商品の比較

| | クラックボンダー | エポキシグラウト | ポリウレア ひび割れ充填剤 | 低粘性ポリウレア |
|----------------|--------------|------------|---------------|--------------|
| 材 質 | ハイブリッドポリウレタン | エポキシ | ポリウレア | ポリウレア |
| 接着内容 | 完全浸透する接着剤 | 表面部の接着剤 | 表面部の接着剤 | 表面部の接着剤 |
| 粘性（水=1 cps） | 8 cps | 10,000 cps | 1,500 cps | 60 - 190 cps |
| 硬化時間 | 10分 | 24時間 | 30分 | 10 - 15分 |
| マイクロダウエリング効果 | 可（水の1/3） | 不 可 | 不 可 | 不 可 |
| 無 収 縮 | 可 | 不 可 | 不 可 | — |
| 耐薬品性 | 可 | 可 | 可 | 可 |
| ケイ砂充填施工 | 可 | 不 可 | 不 可 | 限定的 |
| コテ作業 | 可 | 可 | 不 可 | 限定的 |
| エッジ欠け修理 | 可 | 不 可 | 不 可 | — |
| カートリッジアプリケーション | 可 | 不 可 | 不 可 | 可 |
| 先端針付ノズル注入 | 可 | 不 可 | 不 可 | 不 可 |

※上記の値は、常温（22℃）での数字のため気温により前後します。

■ 製造メーカー



ロードウェア アメリカ合衆国 ミネソタ州

ロードウェア社は高性能のコンクリート補修材を開発・製造・販売しているアメリカでは最高レベルのひび割れ補修材専門メーカーです。商品は米国およびカナダ全域と、世界25カ国の大小数千の企業で使用されています。

特に代表商品である「10 MINUTE CONCRETE MENDER」（日本名：クラックボンダー）はホワイトハウスのヘリポートや世界各地の飛行場・高速道路のコンクリート床補修材として採用されており、高い評価を頂いております。



■ 販売元



日本総輸入代理店
株式会社

MAT

〒458-0847 名古屋市緑区浦里2-17-2

TEL 052-853-9555 FAX 052-853-9525

E-mail mat@mat-cp.com

<https://mat-cp.com>

クラックボンダー 専用HP

<http://www.crack-cp.com>

■ お問い合わせ・ご用命は