

② 白華除去方法について 1/2

1. 白華 / 白化とは？

①白華とは、セメントと水が反応し硬化した際に含まれるカルシウム分が水分蒸発時に表面に白い結晶（**エフロ**）としてできる現象です。

白華（**エフロ**）の起こり易い環境とは

- (1) 路盤や路床（土質条件）などの影響で水はけが悪い時
- (2) 乾燥速度が遅くなり湿潤状態が続く時期（冬季、雨季、日陰、低温、雪、霜、雨など）
- (3) 上塗りシーラーを塗る前に雨が降ってしまった時

②また、白化とは、溶剤が水分を含んで白く濁る現象です。

2. 白華を防ぐには

- (1) 上塗りシーラーを塗る前に表面を完全に乾燥させてから塗布することが重要です。（スプレー吹き2回目を施工した日に塗布してください）
- (2) 日当たりの悪い場所や寒い時期は、**プロパンバーナー**を使い表面を**強制的に乾燥**させ、上塗りシーラーを塗ることで白華を防ぐことができます。プロパンバーナーの使い方は**施工動画マニュアル DVD**をご覧ください。
- (3) コンクリート下地に上塗りシーラーをしっかりと塗布するためには、必ず**超粗面ローラー**を使用してください。その上で、さらにアスファルト下地など骨材の空隙の大きい箇所などにはハケを使い、上塗りシーラーを空隙に浸透させてください。



（上塗りシーラーの塗り残しによる白華）



（上塗りシーラーが空隙に十分入っておらず白華）

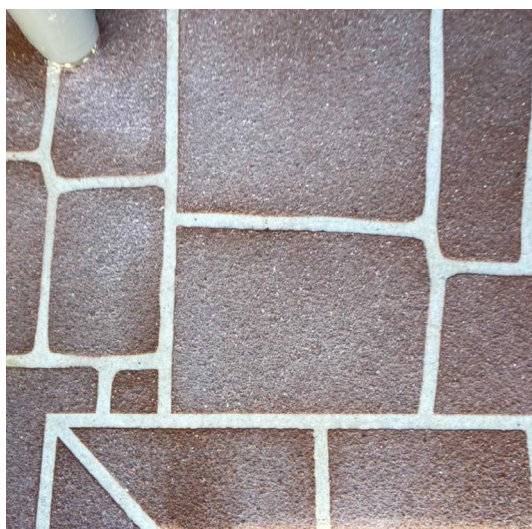
② 白華除去方法について 2/2

3. 白華の補修について

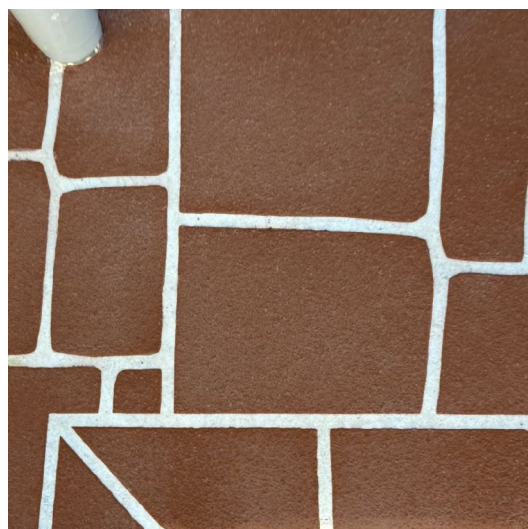
白華の補修につきましては下記の補修方法があります。
症状によっては下記の補修方法を掛け合わせ場合があります。

- (1) 上塗りシーラーを再度塗布することで白華が目立たなくなります。
(上塗りシーラーは発色を良くする効果があり、再度塗布することで**エフロ**が目立たなくなります)
- (2) **ソルベント** (溶剤) で表面に載っているアクリルを落とし、紙やすりで白華している箇所を削り上塗りシーラーを再度塗布します。

Before



After



(上塗りシーラーを塗る前に雨が降り白華)

4. 白化の補修について

白化 (シーラーの白化) はごくまれですが、その場合も**ソルベント** (溶剤) で表面に載っているアクリルを落とすことでシーラーの白化を補修できます。その後、乾燥させ、上塗りシーラーを塗ります。

